

補正予算（第3号）概要 衛生費（4款）

1. 予防接種委託事業

新型コロナワクチン定期接種

対象者 65歳以上

負担額 自己負担 3千円

開始時期 10月1日

2. 地球脱炭素以降・再エネ推進事業

公共施設（本庁舎・武里南小学校）へのPPA方式による太陽光発電設備・蓄電設備の設置

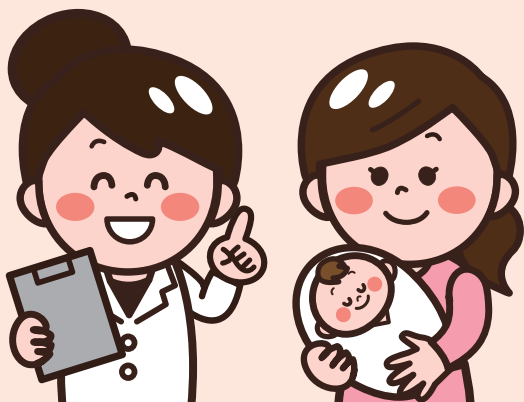
3. 母子保健事業（新規事業）

(1) 1か月児健康診査の一部助成

12月1日以降生まれた乳児の1か月検診の一部を公費助成
(4千円上限・償還払い)

(2) 5歳児集団健康診査の実施

12月1日以降、保険センターで健康診査・精神発達・言語能力検査



SDGs3. すべての人に健康と福祉を

1. 春日部市のフレイル予防の取り組みについて

質問 本市では、武里地域で、フレイルサポーターが運営主体となって「栄養」・「運動」・「社会参加」の観点からチェックを行っておりますが、今年度から他の地域でも取り組みが開始されると伺っておりますが、進捗状況を伺います。

答え 現在3つの地域包括支援センターで、フレイルサポーター養成講座の開催を予定しており、他の圏域についても調整を進めております。



SDGs4. 質の高い教育をみんなに

2. 学校における読書活動推進について

質問 2014年から学校図書館支援員さんは6人で1人の支援員さんが週に3校から4校を担当しています。国の計画では、概ね1.3校に1名配置とあります。本市でも学校図書支援員さんの増員を要望するが市の認識を伺います。

答え 学校図書館支援員の役割は大変重要であり、今後も国の計画目標を踏まえつつ、適正な配置に努めてまいります。



SDGs3. すべての人に健康と福祉を

3. 身寄りのない高齢者支援について

質問 国は身寄りのない高齢者の支援として「高齢者等終身サポート事業」のモデル事業を開始しました。本市でもまずは、相談窓口を設置して頂きたいと思っておりますがいかがでしょうか。

答え 国がモデル事業の実施を進めたうえで、今後の課題の検証などを行うとしているため、国の動向を注視してまいります。

